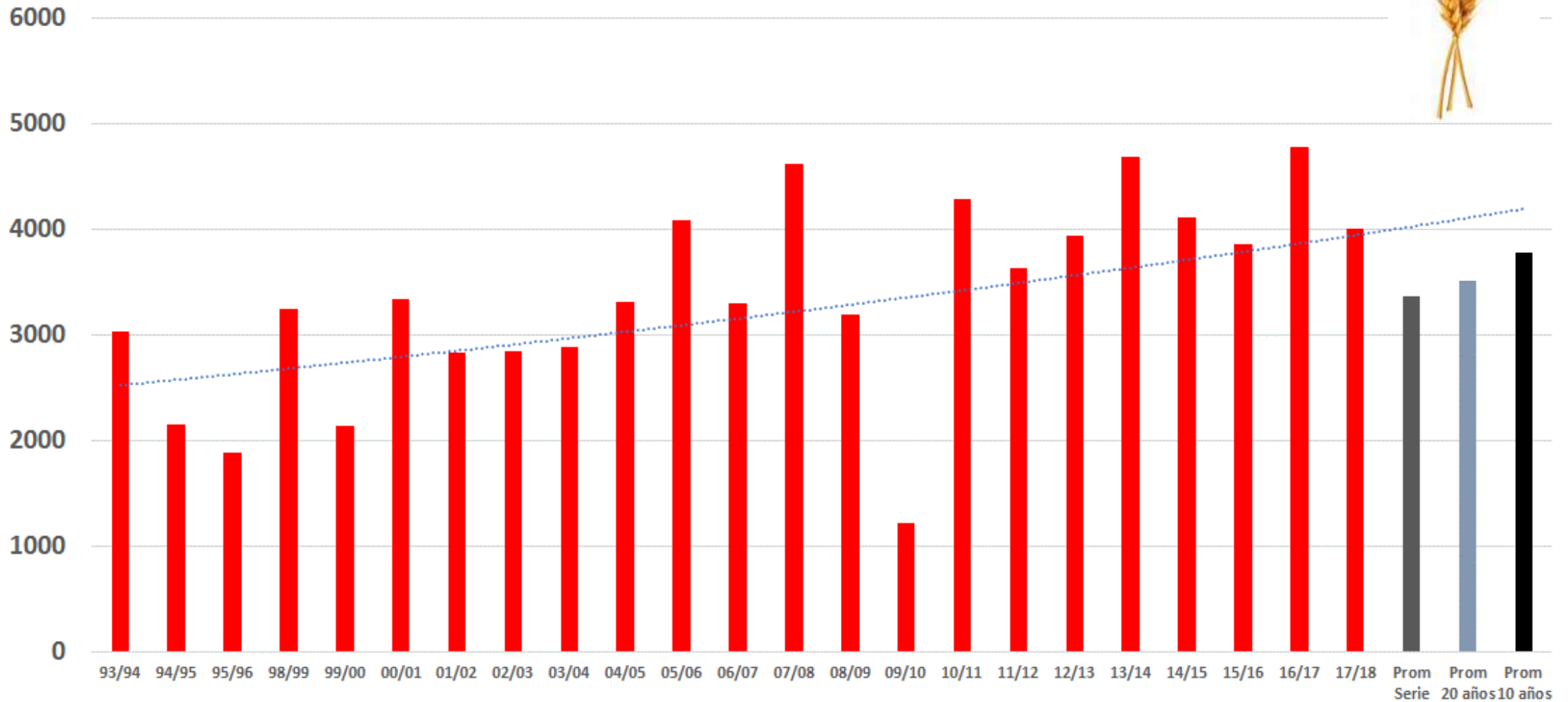


# Sustentabilidad y crecimiento en Agricultura en el Oeste de Buenos Aires

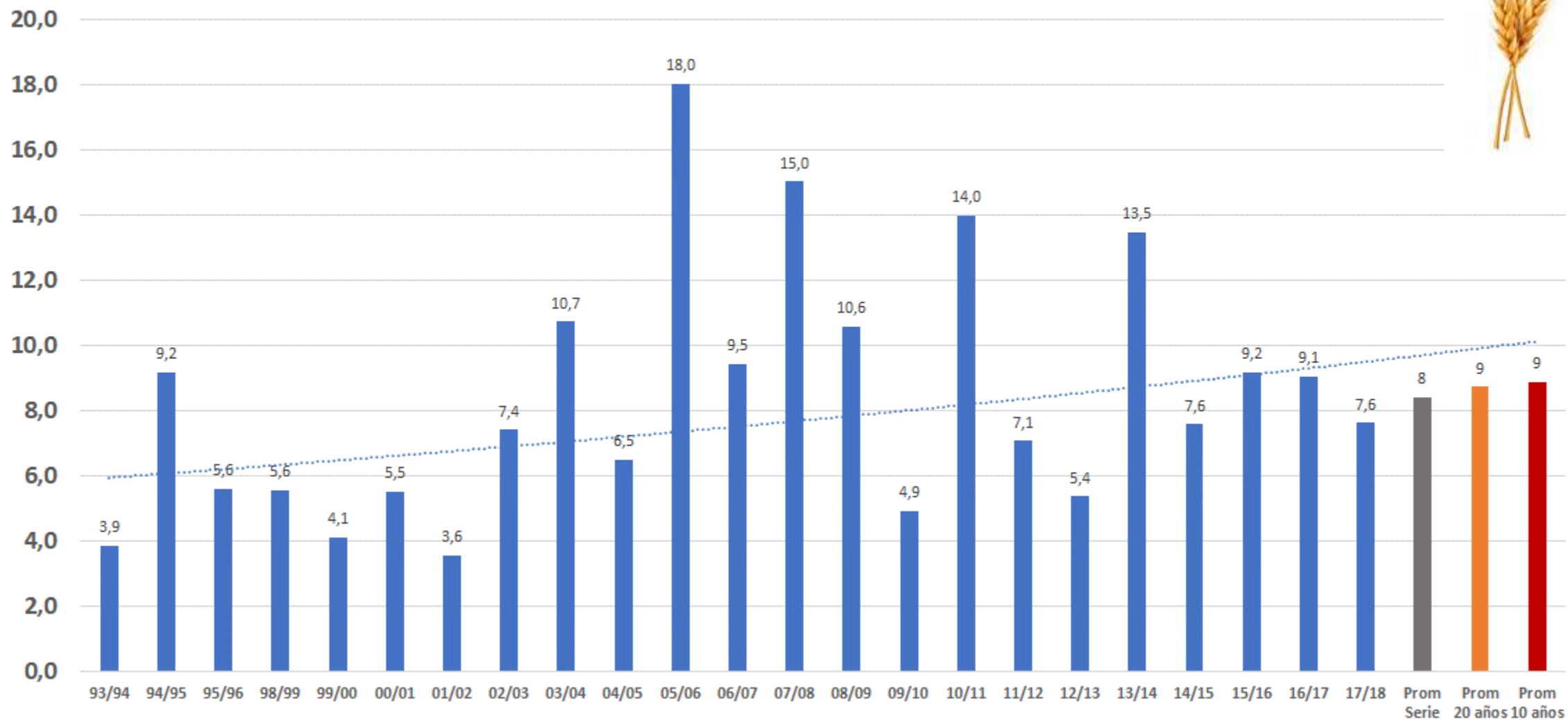
Ing. Gustavo Oliverio  
Fundación Producir Conservando



## Trenque Lauquen Rend. Trigo Kg/Ha 93/94-17/18

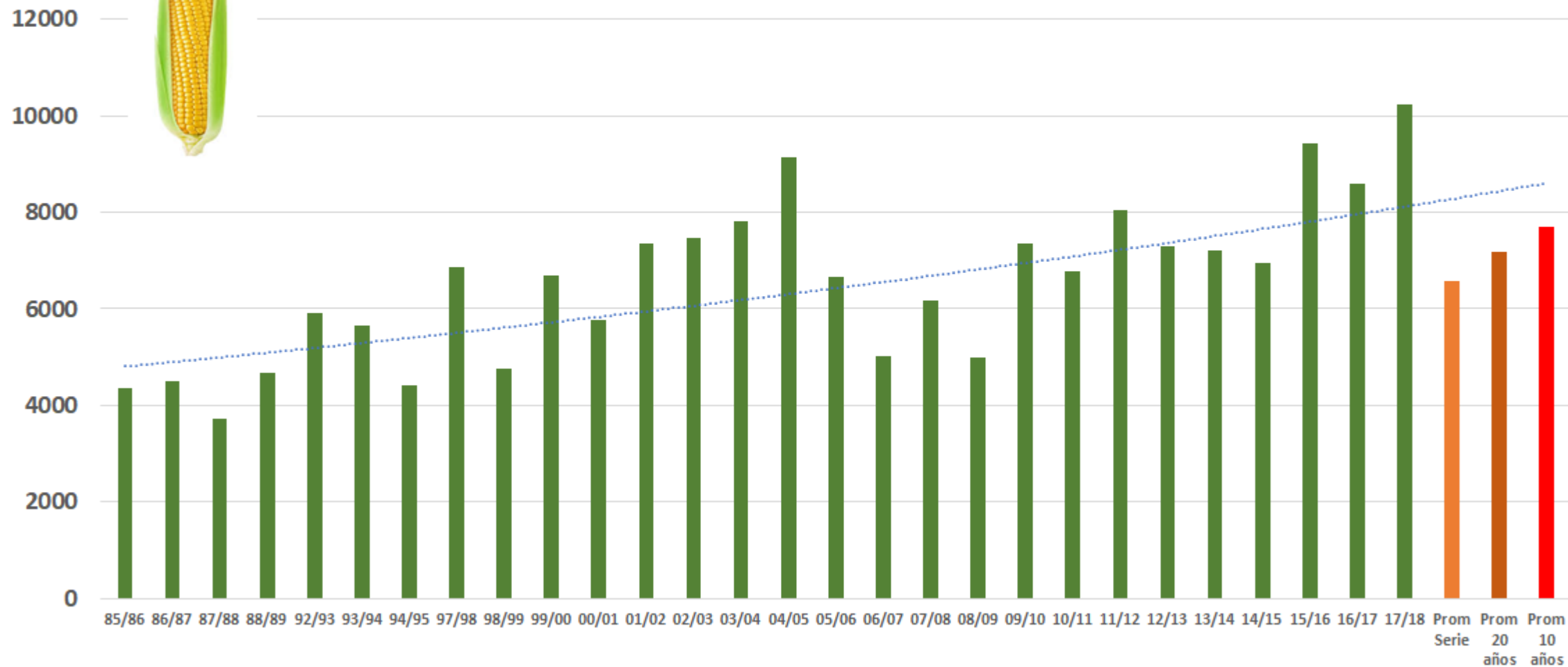


## Trenque Lauquen Kg Trigo/mm Abril-Nov 93/94 - 17/18

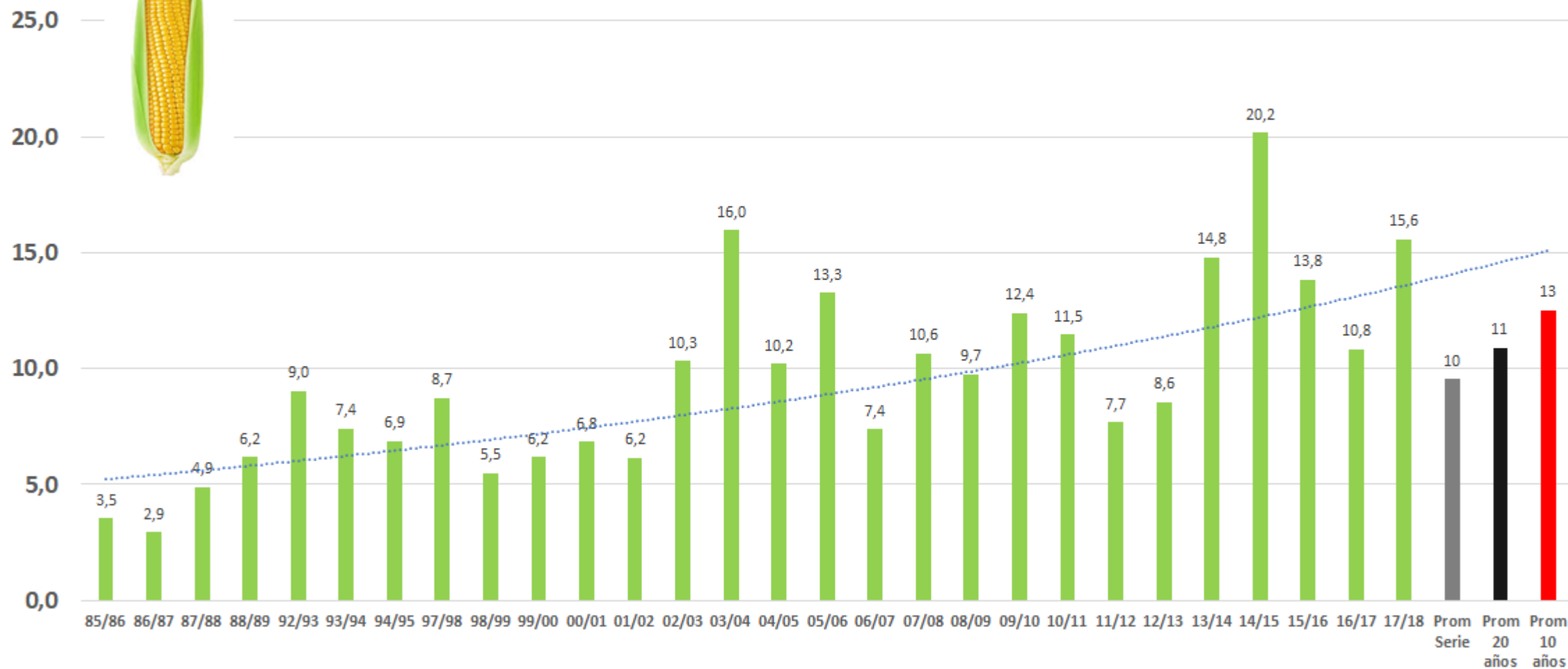




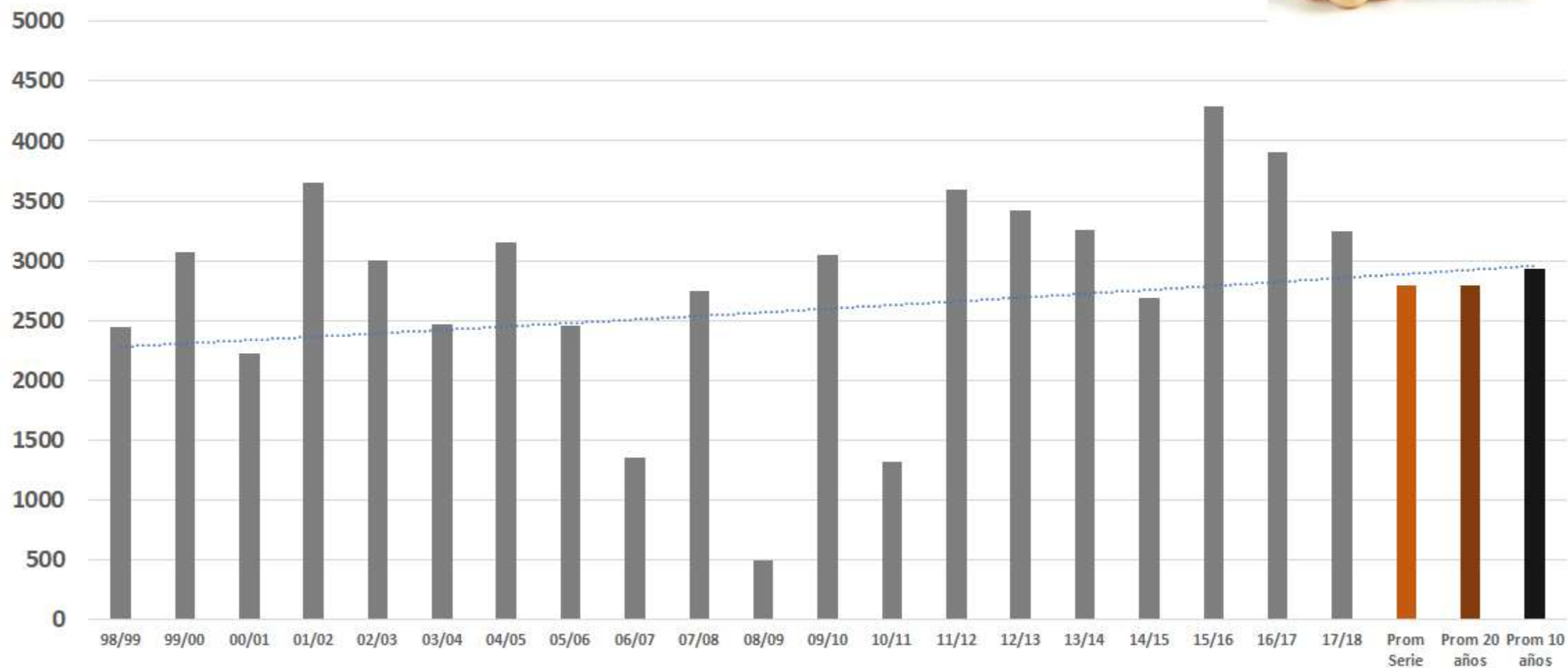
## Trenque Lauquen Rend. Maíz Kg/Ha 93/94-17/18



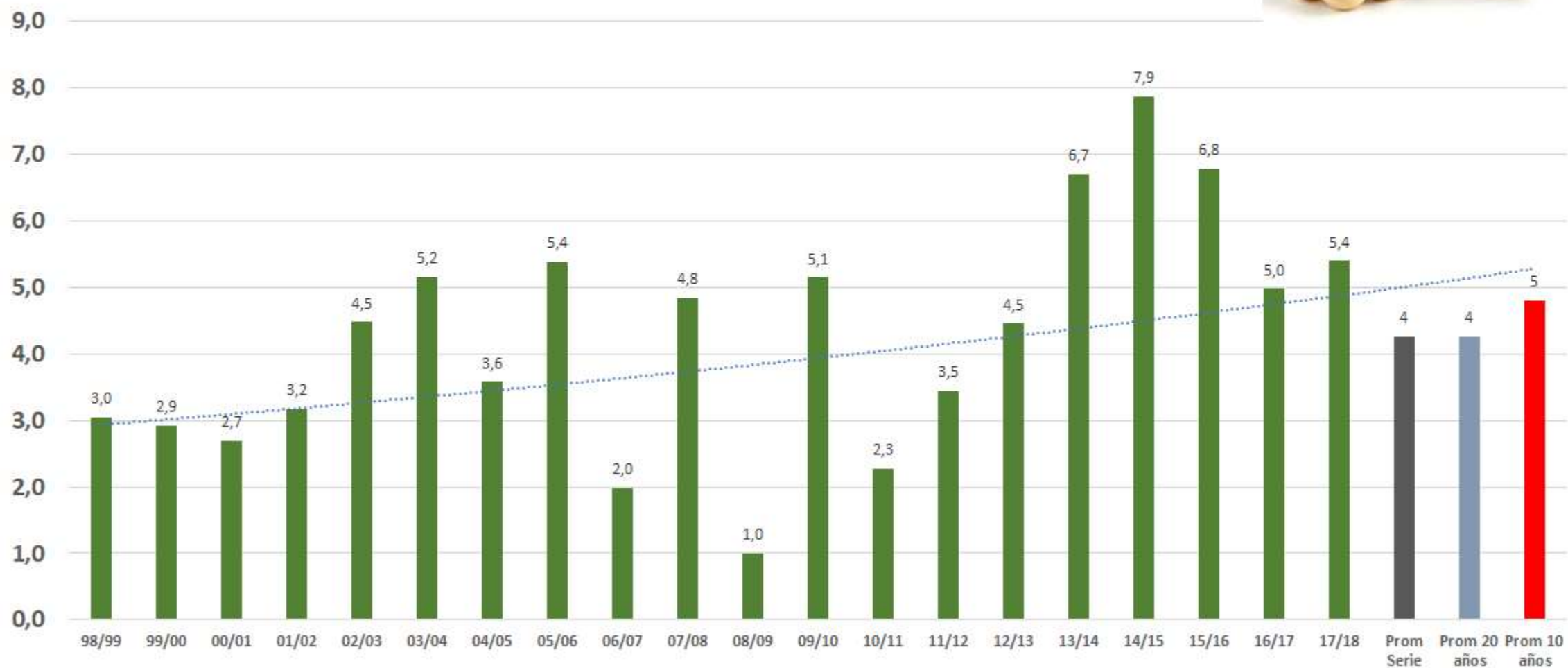
## Trenque Lauquen. Kg Maíz/mm Agosto - Marzo 93/94-17/18



## Trenque Lauquen, Rend. Soja Kg/Ha 98/99-17/18



## Trenque Lauquen. Kg Soja/mm Sep - Marzo 98/99-17/18





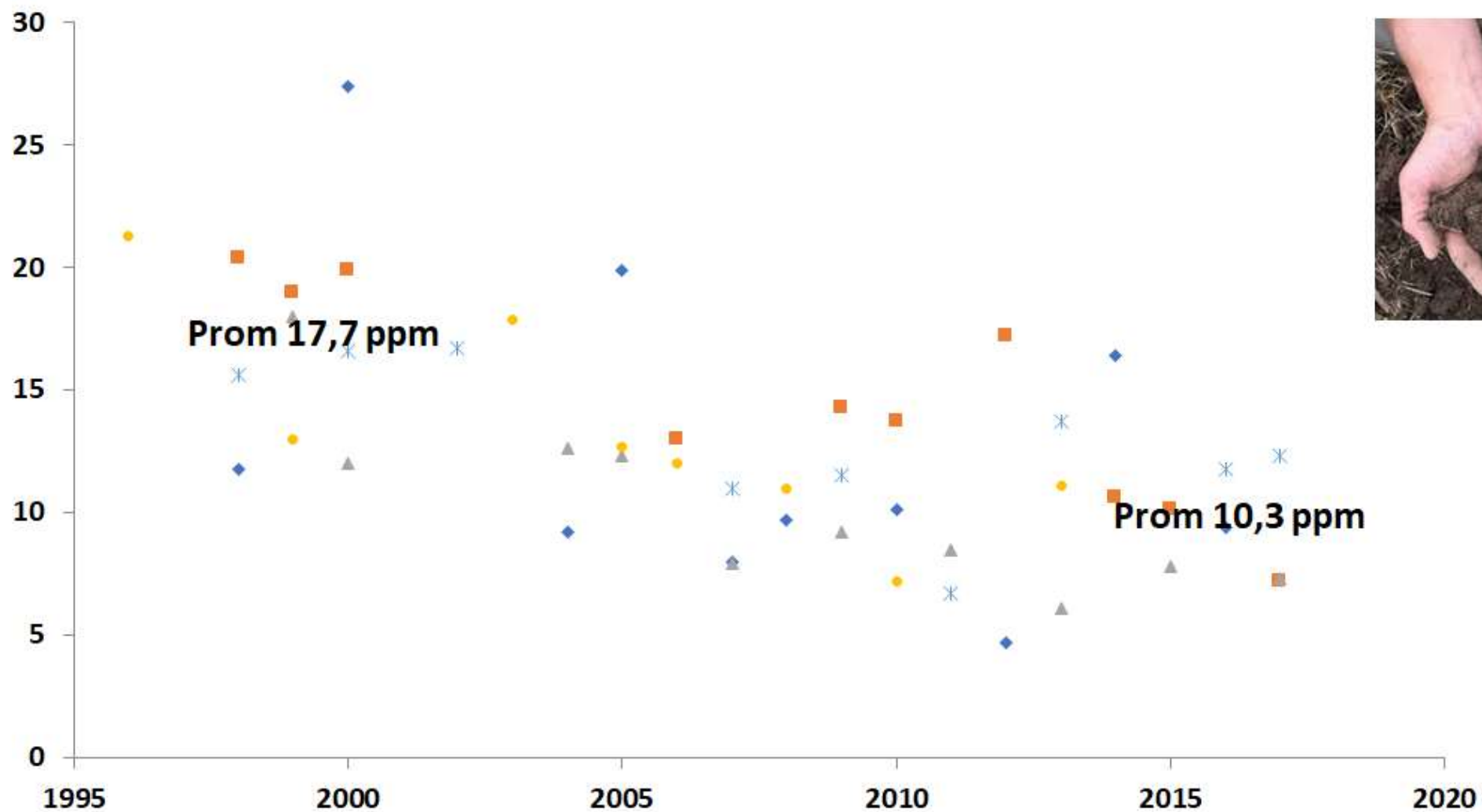
# TRENQUE LAUQUEN

## EFICIENCIA EN EL USO DEL AGUA.

Kgs grano / mm llovido

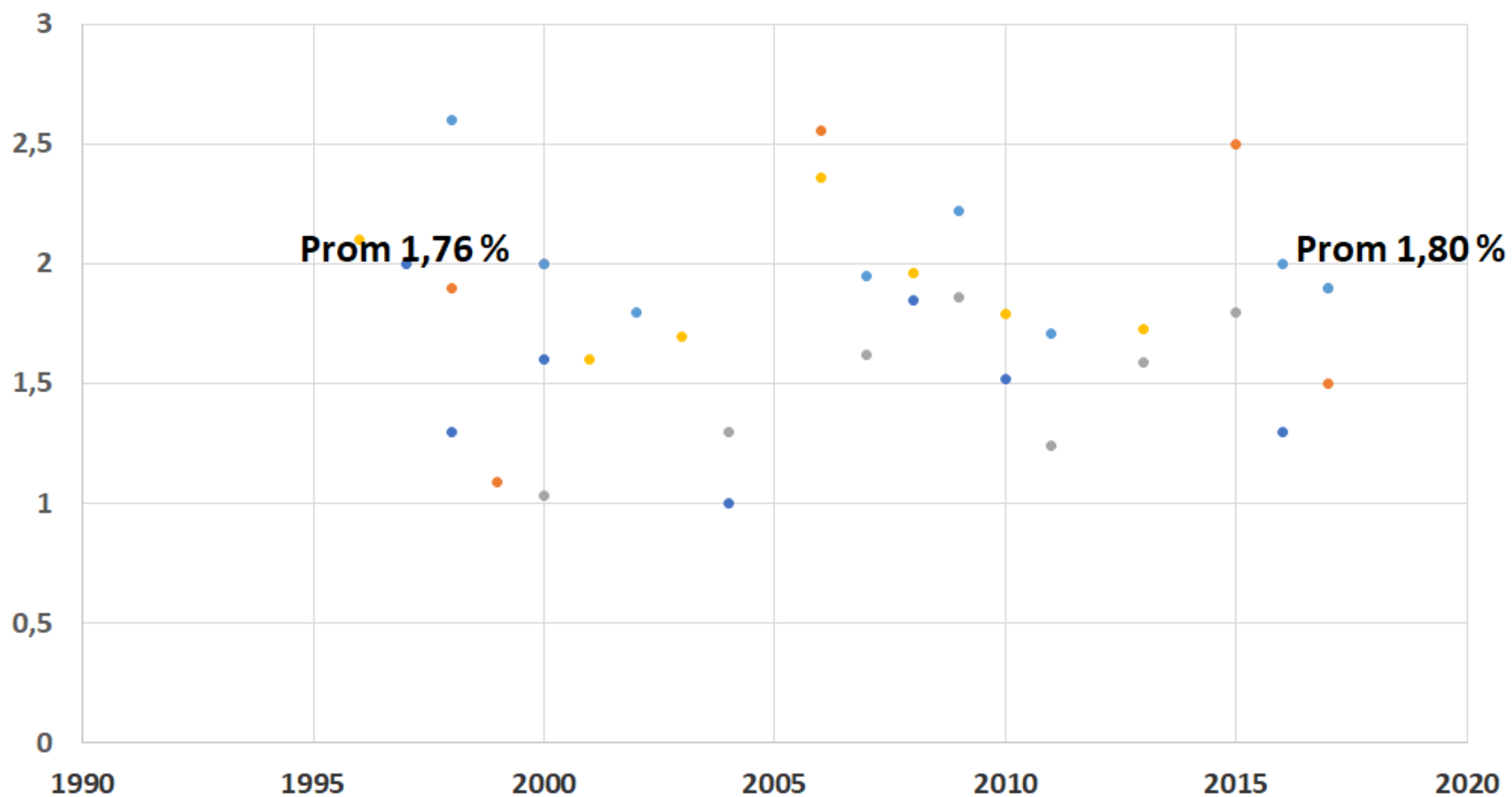
		Precipitaciones acumuladas			
		Abr-Nov	Sep-Mz	Ago-Feb	Ago-Mz
		Trigo	Soja 1era	Girasol	Maiz
Años	93-97	5,7	3,26	3,7	5,31
	13-17	9,4	6,35	5	15,04
		<b>65%</b>	<b>95%</b>	<b>35%</b>	<b>183%</b>

## Trenque Lauquen. Fósforo 0-20 cm. Evolución 1996-2018



## TRENQUE LAUQUEN

### Evolución del % de Materia Organica 0-20 cm 1996-2018



## Trenque Lauquen. Labranzas-Combustible 90s

Cultivos	Trigo	Soja	Maiz + Sorgo	Girasol	Total		
Sup. Sembrada	381	30	1213	2021	3645	Tn/Ha	
Ton producidas	950	84	6395	4539	11968	3,28	
Lts Gasoil consumidos	12383	765	44275	63662	121084	Emi. CO2	
					Lts G.Oil /Ha	33,2	86
					Lts G.Oil/Tn Prod.	10,1	26

## Trenque Lauquen. Labranzas-Combustible 2010-2017

Cultivos	Trigo	Soja	Maiz	Girasol	Total			
Sup. Sembrada	1829	1852	2338	1903	7922	Tn/Ha		
Ton producidas	7618	5952	18865	4331	36767	4,64		
Lts Gasoil consumidos	43896	38522	48630	39582	170630	Emi. CO2	90 vs 2010/17	
					Lts G.Oil /Ha	21,5	56	<b>-35%</b>
					Lts G.Oil/Tn Prod.	4,6	12	<b>-54%</b>

# CONCLUSIONES

- El nivel y disponibilidad de Fosforo 0-20 cm en ppm Bray 1 tuvo una disminución sensible lo que marca que los niveles de fertilización fosforada fueron claramente insuficientes.
- Los niveles de Materia Orgánica de 0-20 cm se mantuvieron estables en el período analizado y de acuerdo a las distintas calidades de suelo.
- En Trenque Lauquen entre los 90 y el 2017 la emisión de CO<sub>2</sub>, por la disminución del uso de combustibles al pasar toda la agricultura a Siembra Directa, disminuyó un 35 % por hectárea y un 54 % por tonelada producida.
- En Trenque Lauquen la mejora en la eficiencia del uso del agua (Kgs de grano / mm) entre 93-97 y 13-17 vario entre 35% y 183% según el cultivo. El cultivo de Maíz fue el que mas creció en eficiencia del uso de agua de lluvia ya que paso de producir 5 Kg de grano por milímetro de agua llovida en el ciclo, a 15 Kg/mm.